

## Monteringsvejledning Basic Plisségardin - Dreje-kip vindue



**!** OBS! Undgå glasskader ved at kontrollere, at længden på de medfølgende skruer passer i forhold til din vindueskarm.

### ! Hvordan skal plisségardinet monteres?

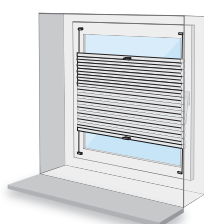
Skal plisségardinet monteres i eller over vindueskarmen?  
**Bemærk:** Dette er vigtigt at afgøre for korrekt montering.

Efter komplet montering er plisségardinet spændt og har den korrekte længde

#### Indvendig montering Gå til trin 1a

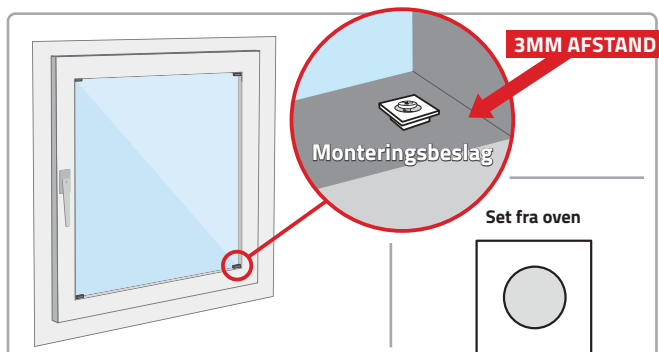


#### Udvendig montering Gå til trin 1b



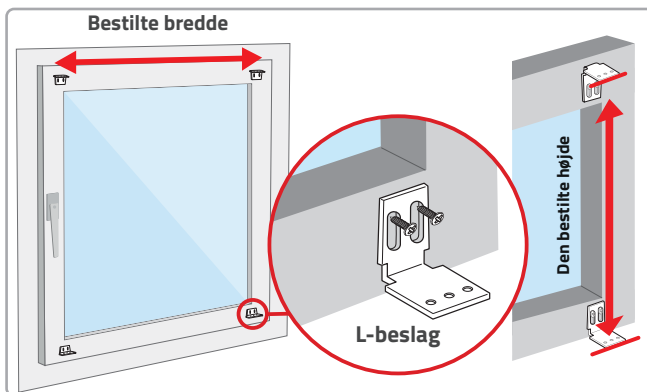
### > Trin 1a: Indvendig montering

Placér et monteringsbeslag i de 4 hjørner (3mm fra kanten)



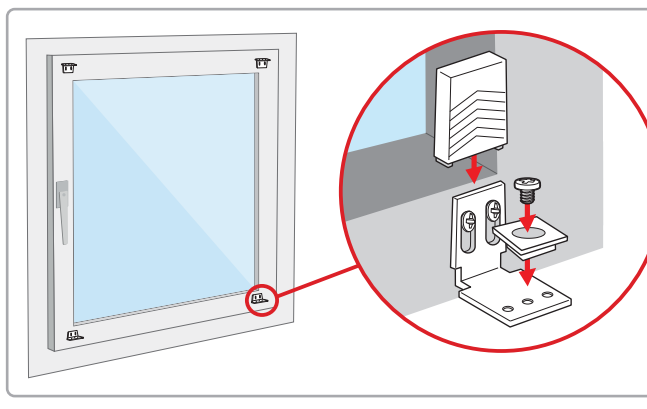
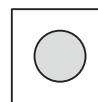
### > Trin 1b: Udvendig montering

Placér et L-beslag i vindueskarmens 4 hjørner. Ydersiden af L-beslagene skal være i overensstemmelse med de bestilte bredde- og højdemål.



Monter komponenterne som vist på nedenstående billede

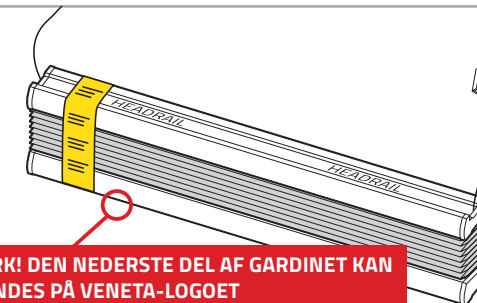
Set fra oven



**!** Bemærk! Brug kun de medfølgende dele i henhold til vejledningen ved montering

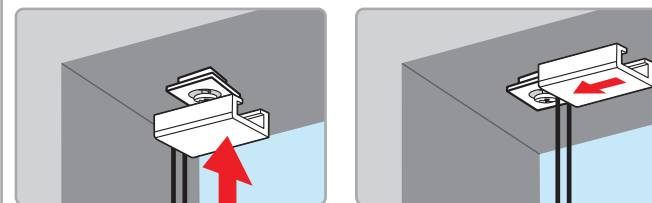
### > Trin 2: Forberedelse montering

Løsn gummibåndene omkring de øverste snore og lad de nederste snore sidde fast, indtil du er klar til at fastgøre dem



### > Trin 3: Montér monteringsklips

Placér monteringsklips (metalkappe for enden af snorene) halvejs op af monteringsbeslaget og skub udad. Løsn derefter snorene i bunden og sæt klipsen på beslaget. Når du sætter den sidste klips på, vil du mærke, at plisségardinet er spændt.



### > Trin 4: Montér betjeningsgrebene

Til sidst monterer du grebene ved at skubbe dem på over- og underlisten af gardinet.

