

Monteringsvejledning Gardinskinne Move Enkelt lag, dobbelt lag og wave



Dele:



Hvornår skal man bruge hvilke poser:

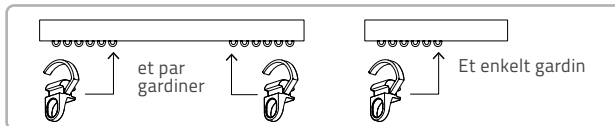
Skinne fra:	Poser:
30–100cm	B
101–200cm	B & +1
201–300cm	B & +2
301–400cm	B & +3
401–500cm	B & +1 & +2
501–550cm	B & +2 & +2

Trin 1: Samling af gardinskinne (enkelt eller dobbelt læg)

Hvis du bruger wave, følg 'Trin 2: Samling af gardinskinne (wave)'

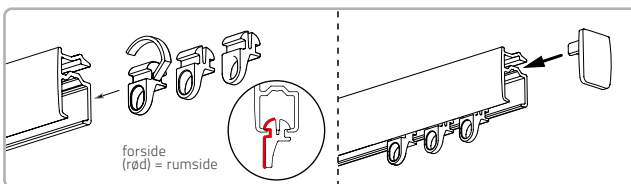
- A:** Beregn antallet af glidere ved at tælle antallet af kroge i gardinet.
- B:** Placer en gliderbremse. For et enkelt gardin (envejs-træk) skal du montere en gliderbremse foran den første glider. For et par gardiner (centeråbning) skal du montere en gliderbremse på begge sider foran den første glider. Se illustrationen i næste kolonne.

(Fortsat) Trin 1: Samling af gardinskinne (enkelt eller dobbelt læg)

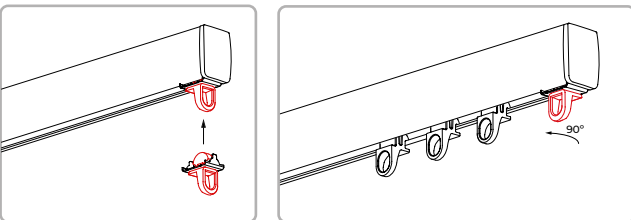


C: Placer gliderne. Sørg for, at alle forsider (markeret med rødt) vender mod rummet.

D: Sæt endeproppen i skinnen.

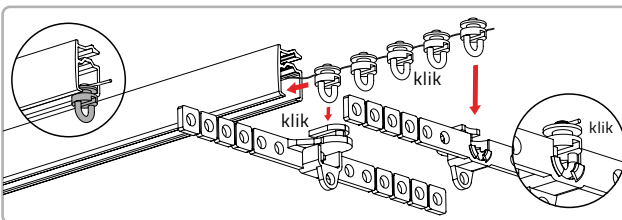


E: Placer endestopperne ved siden af endeproppen på begge sider. Drej hver 90° for at låse.



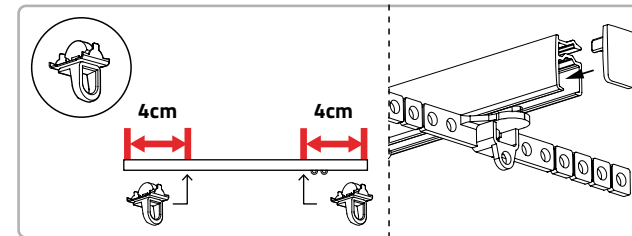
Trin 2: Samling af gardinskinne (wave)

A: Tryk en waveglider ind i hver forløber. Placer forløberen med gliderne ind i skinnen. Beregn antallet af glidere ved at tælle antallet af kroge i gardinet og træk 2 fra.



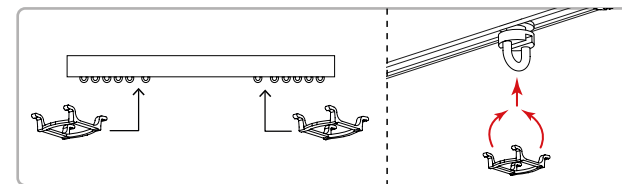
(Fortsat) Trin 2: Samling af gardinskinne (wave)

B: Placer et endestop ved siden af endeproppen i begge ender.



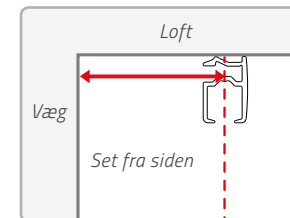
Trin 3: Placering af gliderbremse

A: Placer gliderbremsen over den sidste glider, og ved et par over de to midterste glidere.



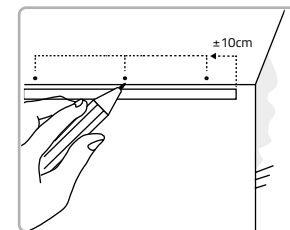
Trin 4: Placering af monteringsbeslag

A: Bestem afstanden fra bagvæggen til skinnen. Tag hensyn til eventuelle vindueskarme eller radiatorer, og for wavegardiner den bølgende fold.



B: Placer et beslag i skinnen 10 cm fra hver ende af skinnen.

Fordel de resterende beslag jævnt langs længden.

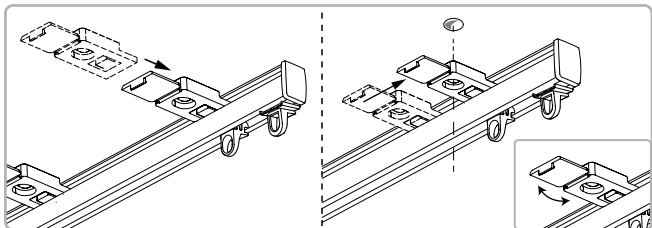


Flere trin på den næste side >



Trin 5: Monteringsbeslag

Montering i loftet

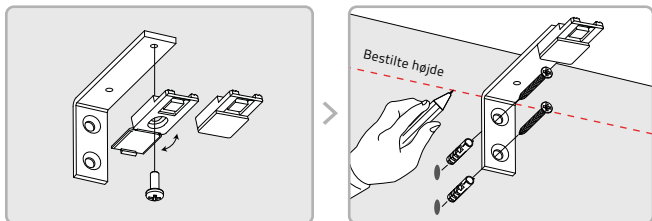


Klik beslaget på bagsiden af skinnen. Sørg for, at midten af beslaget flugter med borehullerne i loftet. Luk derefter klappen på beslaget, så den dækker skruen.

Vægmontering

A: Bestem monteringshøjden ved at markere den bestilte højde på dit Veneta-gardin øverst på vægbeslaget. Placer toppen af vægbeslaget præcis i denne højde.

B: Monter vægbeslagene.



Trin 6: Montering af skinne samler

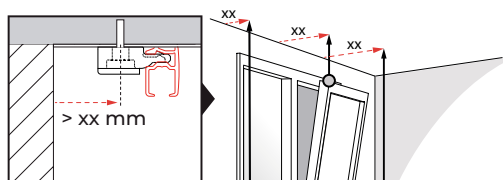
Se den vedlagte monteringsvejledning for skinne samler (ekstraudstyr).

Trin 7: Montering af skinne

Monter skinnen i loftet ved hjælp af skrueerne, eller klik skinnen fast på vægbeslagene

Generelle råd

Tag hensyn til eventuelle vindueskarme eller radiatorer, og for wavegardiner den bølgende fold.

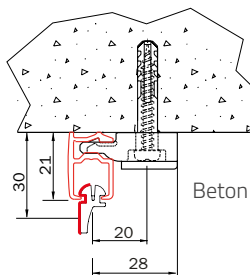


i

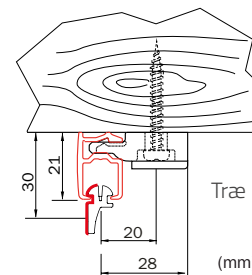
⚙ PZ2 Ø = 4,0mm L = 40mm



Ø 6mm



Beton



Træ

(mm)

Bemærk: Det medfølgende skruesæt er kun egnet til beton og træ.

Garanti og reparation

Gardiner fra Veneta.com leveres som standard med 8 års garanti. Har du modtaget et defekt eller beskadiget produkt? Så giv os hurtigst muligt besked via dk.veneta.com/support, og vedhæft et billede af det beskadigede eller defekte produkt. Vi vil herefter kontakte dig inden for 2 hverdage.

VENETA.COM

Tak for din ordre!

Vi vil gerne høre fra dig!

Skriv en anmeldelse af os på dk.veneta.com/anmeldelser



8 års garanti
På alle gardiner



Op til 40 % billigere
End i butikkerne



Skræddersyet
Så det altid passer



Gratis opmålingsforsikring
Kun hos Veneta.com

★ Trustpilot



Profil
Gardinskinne Move

