

Monteringsvejledning Plisségardin - Dreje-kip vindue



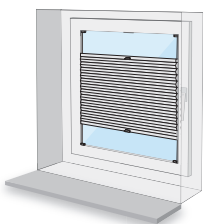
! OBS! Undgå glasskader ved at kontrollere, at længden på de medfølgende skruer passer i forhold til din vindueskarm.

! Hvordan skal plisségardinet monteres?

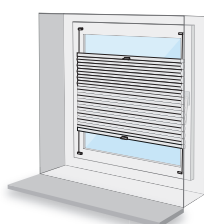
Skal plisségardinet monteres indvendig/udvendig i løsningen?
Bemærk Dette er vigtigt at afgøre for korrekt montering..

Efter komplet montering er plisségardinet spændt og har den korrekte længde.

Indvendig montering Gå til trin 1a

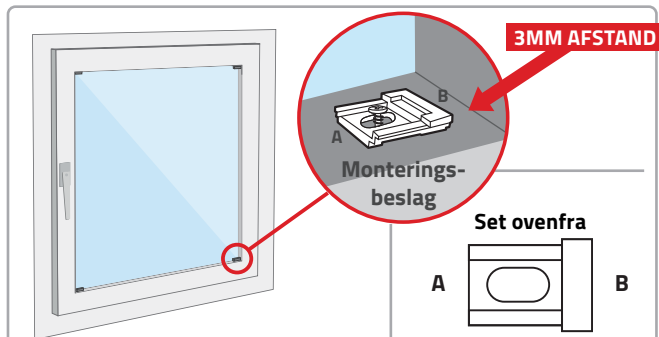


Udvendig montering Gå til trin 1b



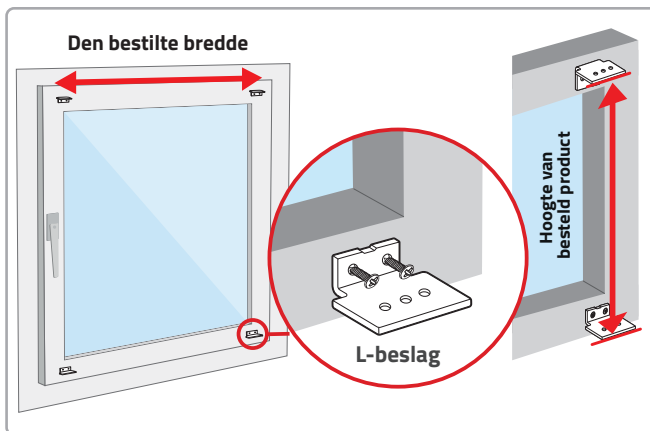
> Trin 1a: Montering af beslag - Indvendig montering

Placér et monteringsbeslag i de 4 hjørner (**3 mm fra kanten**).
Side B skal altid monteres mod karmen.



> Trin 1b: Montering af beslag - Udvendig montering

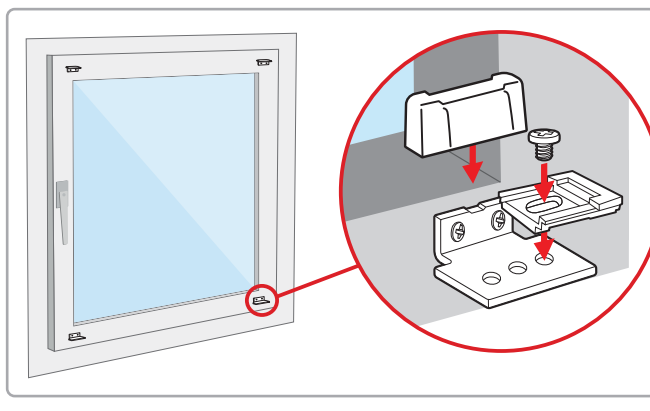
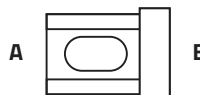
Placér et L-beslag i vindueskarmens 4 hjørner. Ydersiden af L-beslagene skal svare til den bestilte bredde og højde.



Saml delene som vist nedenfor.

Side B skal altid vende mod vinduesrammen, når den monteres.

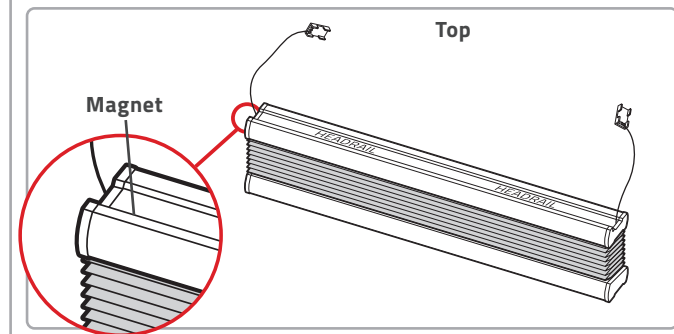
Set fra oven



! OBS! Installér samt brug kun de medfølgende dele i henhold til vejledningen.

> Trin 2: Forbered montering

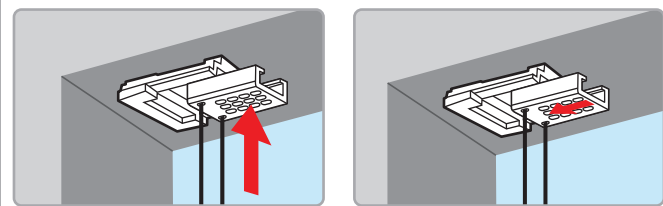
Løsn gummibåndene omkring de øverste snore og lad de nederste snore sidde fast, indtil du er klar til at fastgøre dem.



> Trin 3: Installér monteringsklips

Placér monteringsklipsen (*plastkappe for enden af snorene*) halvvejs op af monteringsbeslaget og skub udad. Den midterste snor følger i **trin 4**.

Løsn derefter snorene i bunden og sæt klipsene på beslagene. Når du sætter den sidste klips på, vil du mærke, at plisségardinet er spændt..



> Trin 4: Montér grebene

Til sidst monterer du grebene ved at skubbe dem på over- og underlisten af gardinet.

