

## Monteringsvejledning Plisségardin - Dreje-vippe vindue



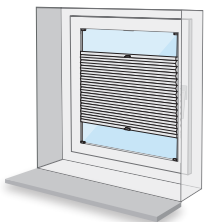
**!** OBS! Undgå glasskader ved at kontrollere, at længden på de medfølgende skruer passer i forhold til din vindueskarm.

### ! Hvordan skal plisségardinet monteres?

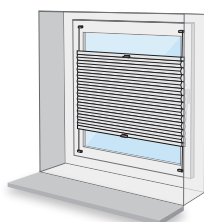
Skal plisségardinet monteres i eller over vindueskarmen?  
**Bemærk** Dette er vigtigt at afgøre for korrekt montering.

Efter komplet montering er plisségardinet spændt og har den korrekte længde.

#### Indvendig montering Gå til trin 1a

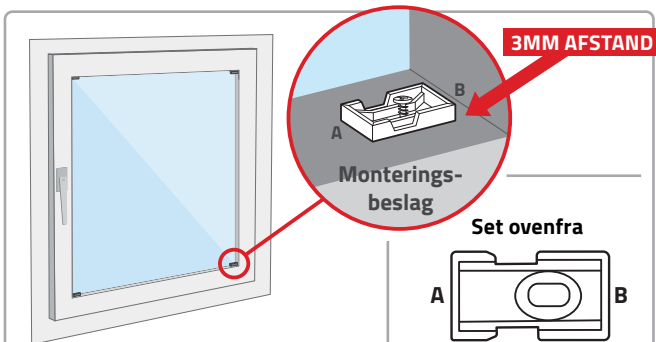


#### Udvendig montering Gå til trin 1b



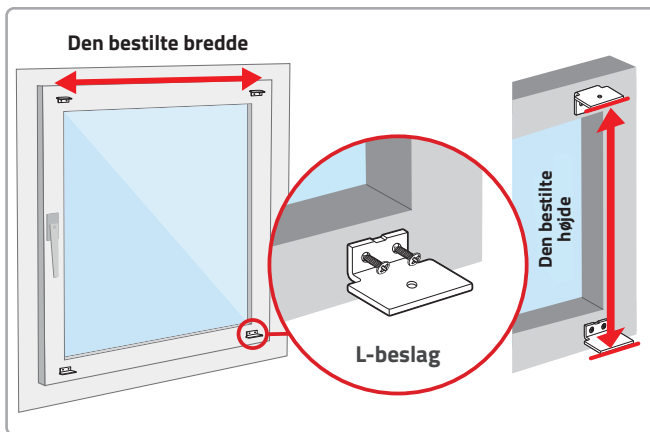
### > Trin 1a: Montering af beslag - Indvendig montering

Placér et monteringsbeslag i de 4 hjørner (**3 mm fra kanten**).  
**Side B** skal altid monteres mod karmen.



### > Trin 1b: Montering af beslag - Udvendig montering

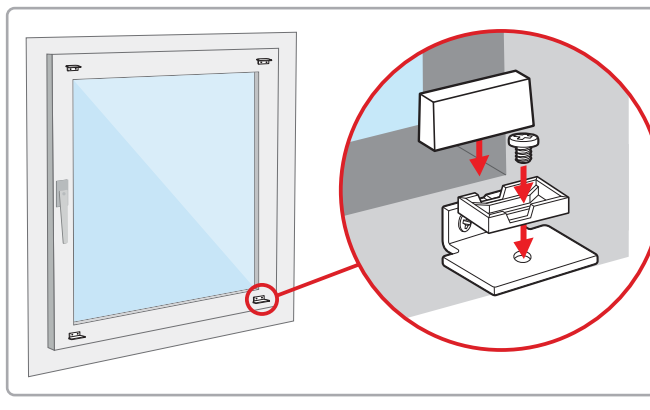
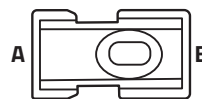
Placér et L-beslag i vindueskarmens 4 hjørner. Ydersiden af L-beslagene skal svare til den bestilte bredde og højde.



Saml delene som vist nedenfor.

**Side B** skal altid vende mod vinduesrammen, når den monteres.

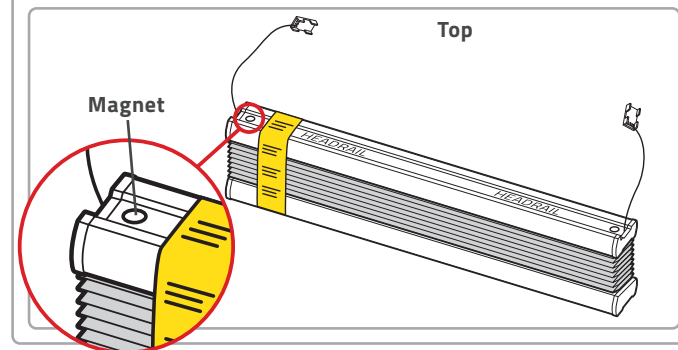
#### Set fra oven



**!** OBS! Installér samt brug kun de medfølgende dele i henhold til vejledningen.

### > Trin 2: Forbered montering

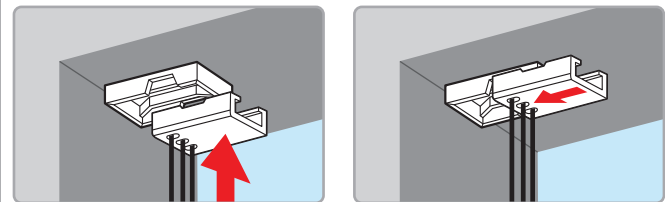
Løsn gummibåndene omkring de øverste snore og lad de nederste snore sidde fast, indtil du er klar til at fastgøre dem.



### > Trin 3: Installér monteringsklips

Placér monteringsklipsen (*metalkappe for enden af snorene*) halvvejs op af monteringsbeslaget og skub udad. Den midterste snor følger i **trin 4**.

Løsn derefter snorene i bunden og sæt klipsene på beslagene. Når du sætter den sidste klips på, vil du mærke, at plisségardinet er spændt.



### > Trin 4: Montér grebene

Til sidst monterer du grebene ved at skubbe dem på over- og underlisten af gardinet.

